



Technische Daten

Steckvorrichtung nach	IEC 60309-1
Polzahl	3
Leistung:	3 (L1+N+PE)
Temperaturbereich	-20 °C bis 130 °C
Kabelklemmbereich	ø 7,5 mm bis ø 12,0 mm
Schutzart gesteckt	IP 66/67

Elektrische Daten Leistung

Bemessungsstrom	max. 16 A
Bemessungsspannung	630 V (AC/DC)
Bemessungsstoßspannung (L-L)	6 kV
Steckzyklen	2000

Werte nach VDE 0110/EN 61984, Abschnitt 6.19.2.2

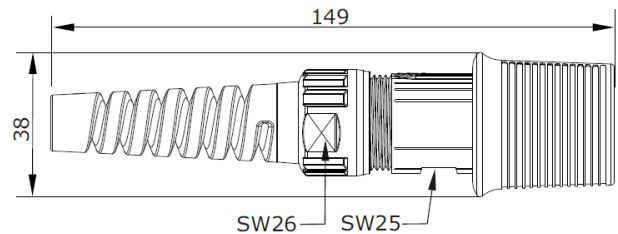
Verschmutzungsgrad	3
Überspannungskategorie	III
Aufstellhöhe	2000 m

Werkstoffe

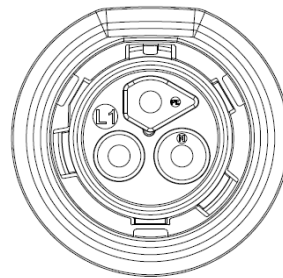
Gehäuse	PA, UL 94/ V0
Isolierkörper	PA, UL 94/ V0
Dichtungen	FKM

Kontakte (nicht im Lieferumfang enthalten)

Werkzeuge (nicht im Lieferumfang enthalten)



Hauptabmessungen
Kupplung



Polbild
Ansicht steckseitig

Alle Angaben dienen nur zur Information. Von Verwertung der angegebenen Informationen und Daten muss sich der Anwender über Aktualität und Gültigkeit dieser Ausfertigung rückversichern. Technische Änderung vorbehalten.

DBS 3 SW Kabelkupplung

Kunststoff, L1+N+PE
Push Pull Schnellverschluss
Code 3KW

Best.-Nr.: KK 03 SW 00 00 B42
Berührungsschutz nach VDE 0623 bis 230V



Technische Daten

Steckvorrichtung nach	IEC 60309-1
Polzahl	3
Leistung:	3 (L1+N+PE)
Temperaturbereich	-20 °C bis 130 °C
Kabelklemmbereich	ø 7,5 mm bis ø 12,0 mm
Schutzart gesteckt	IP 66/67

Elektrische Daten Leistung

Bemessungsstrom	max. 16 A
Bemessungsspannung	630 V (AC/DC)
Bemessungsstoßspannung (L-L)	6 kV
Steckzyklen	2000

Werte nach VDE 0110/EN 61984, Abschnitt 6.19.2.2

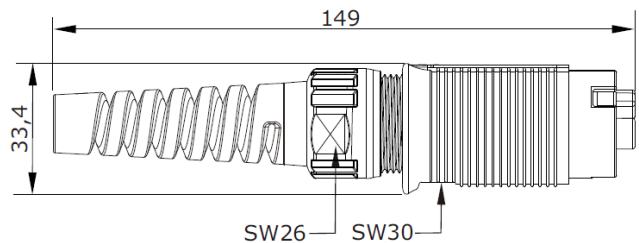
Verschmutzungsgrad	3
Überspannungskategorie	III
Aufstellhöhe	2000 m

Werkstoffe

Gehäuse	PA, UL 94/ V0
Isolierkörper	PA, UL 94/ V0
Dichtungen	Silikon / FKM

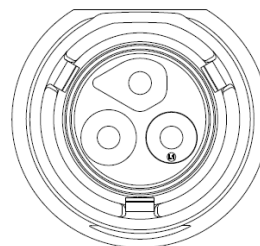
Kontakte (nicht im Lieferumfang enthalten)

Werkzeuge (nicht im Lieferumfang enthalten)



Hauptabmessungen

Kupplung



Polbild

Ansicht steckseitig

Alle Angaben dienen nur zur Information. Von Verwertung der angegebenen Informationen und Daten muss sich der Anwender über Aktualität und Gültigkeit dieser Ausfertigung rückversichern. Technische Änderung vorbehalten.

DBS 3 SW Einbaukupplung

Kunststoff, L1+N+PE
Push Pull Schnellverschluss
Code 3KW

Best.-Nr.: EK 03 SW 45 00 B42
Berührungsschutz nach VDE 0623 bis 230V

Technische Daten

Steckvorrichtung nach	IEC 60309-1
Polzahl	3
Leistung:	3 (L1+N+PE)
Temperaturbereich	-20 °C bis 130 °C
Schutzart gesteckt	IP 66/67*

Elektrische Daten Leistung

Bemessungsstrom	max. 16 A
Bemessungsspannung	630 V (AC/DC)
Bemessungsstoßspannung (L-L)	6 kV
Steckzyklen	2000

Werte nach VDE 0110/EN 61984, Abschnitt 6.19.2.2

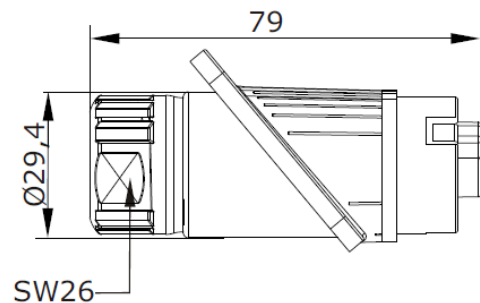
Verschmutzungsgrad	3
Überspannungskategorie	III
Aufstellhöhe	2000 m

Werkstoffe

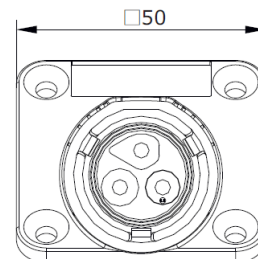
Gehäuse	PA, UL 94/ V0
Isolierkörper	PA, UL 94/ V0

Kontakte (nicht im Lieferumfang enthalten)

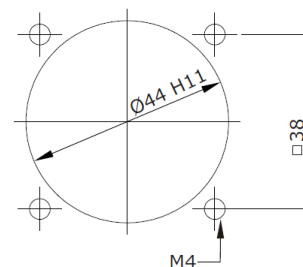
Werkzeuge (nicht im Lieferumfang enthalten)



Hauptabmessungen Kupplung



Polbild
Ansicht steckseitig



Montagebohrung

Alle Angaben dienen nur zur Information. Von Verwertung der angegebenen Informationen und Daten muss sich der Anwender über Aktualität und Gültigkeit dieser Ausfertigung rückversichern.
Technische Änderung vorbehalten.

*Benötigt bei Gehäuseeinbau ein Dichtungskit, bestehend aus Dichtungsflansch + Dichtungsring.

DBS 3 BL Kabelstecker

Kunststoff, L1+N+PE

Push Pull Schnellverschluss

Code 3KW

Best.-Nr.: KS 03 BL 00 K0 B42

Berührungsschutz nach VDE 0623 bis 230V



Technische Daten

Steckvorrichtung nach	IEC 60309-1
Polzahl	3
Leistung:	3 (L1+N+PE)
Temperaturbereich	-20 °C bis 130 °C
Kabelklemmbereich	ø 7,5 mm bis ø 12,0 mm
Schutzart gesteckt	IP 66/67

Elektrische Daten Leistung

Bemessungsstrom	max. 16 A
Bemessungsspannung	630 V (AC/DC)
Bemessungsstoßspannung (L-L)	6 kV
Steckzyklen	2000

Werte nach VDE 0110/EN 61984, Abschnitt 6.19.2.2

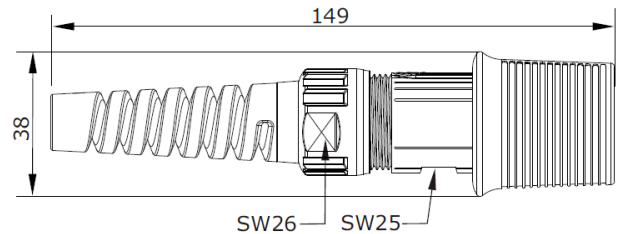
Verschmutzungsgrad	3
Überspannungskategorie	III
Aufstellhöhe	2000 m

Werkstoffe

Gehäuse	PA, UL 94/ V0
Isolierkörper	PA, UL 94/ V0
Dichtungen	FKM

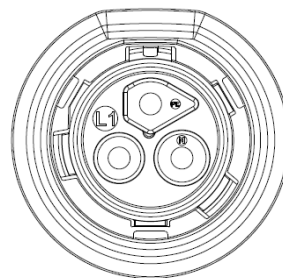
Kontakte (nicht im Lieferumfang enthalten)

Werkzeuge (nicht im Lieferumfang enthalten)



Hauptabmessungen

Kupplung



Polbild

Ansicht steckseitig

Alle Angaben dienen nur zur Information. Von Verwertung der angegebenen Informationen und Daten muss sich der Anwender über Aktualität und Gültigkeit dieser Ausfertigung rückversichern. Technische Änderung vorbehalten.

DBS 3 BL Kabelkupplung

Kunststoff, L1+N+PE
 Push Pull Schnellverschluss
 Code 3KW

Best.-Nr.: KK 03 BL 00 00 B42
 Berührungsschutz nach VDE 0623 bis 230V



Technische Daten

Steckvorrichtung nach IEC 60309-1	3
Polzahl	3 (L1+N+PE)
Leistung:	-20 °C bis 130 °C
Temperaturbereich	ø 7,5 mm bis ø 12,0 mm
Kabelklemmbereich	IP 66/67
Schutzart gesteckt	

Elektrische Daten Leistung

Bemessungsstrom	max. 16 A
Bemessungsspannung	630 V (AC/DC)
Bemessungsstoßspannung (L-L)	6 kV
Steckzyklen	2000

Werte nach VDE 0110/EN 61984, Abschnitt 6.19.2.2

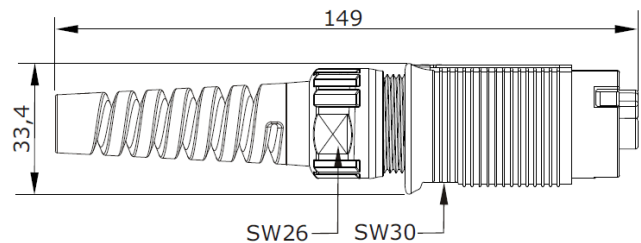
Verschmutzungsgrad	3
Überspannungskategorie	III
Aufstellhöhe	2000 m

Werkstoffe

Gehäuse	PA, UL 94/ V0
Isolierkörper	PA, UL 94/ V0
Dichtungen	Silikon / FKM

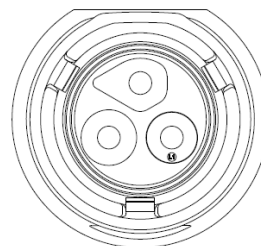
Kontakte (nicht im Lieferumfang enthalten)

Werkzeuge (nicht im Lieferumfang enthalten)



Hauptabmessungen

Kupplung



Polbild

Ansicht steckseitig

Alle Angaben dienen nur zur Information. Von Verwertung der angegebenen Informationen und Daten muss sich der Anwender über Aktualität und Gültigkeit dieser Ausfertigung rückversichern. Technische Änderung vorbehalten.

DBS 3 BL Einbaukupplung

Kunststoff, L1+N+PE
Push Pull Schnellverschluss

Code 3KW

Best.-Nr.: EK 03 BL 45 00 B42

Berührungsschutz nach VDE 0623 bis 230V

Technische Daten

Steckvorrichtung nach IEC 60309-1	3
Polzahl	3 (L1+N+PE)
Leistung:	-20 °C bis 130 °C
Temperaturbereich	IP 66/67*
Schutzart gesteckt	

Elektrische Daten Leistung

Bemessungsstrom	max. 16 A
Bemessungsspannung	630 V (AC/DC)
Bemessungsstoßspannung (L-L)	6 kV
Steckzyklen	2000

Werte nach VDE 0110/EN 61984, Abschnitt 6.19.2.2

Verschmutzungsgrad	3
Überspannungskategorie	III
Aufstellhöhe	2000 m

Werkstoffe

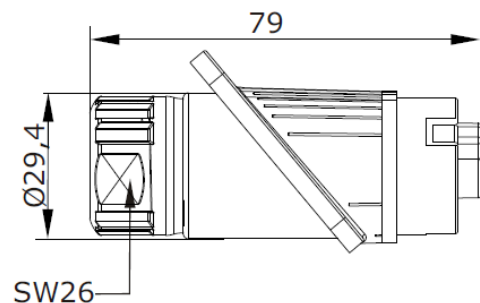
Gehäuse	PA, UL 94/ V0
Isolierkörper	PA, UL 94/ V0

Kontakte (nicht im Lieferumfang enthalten)

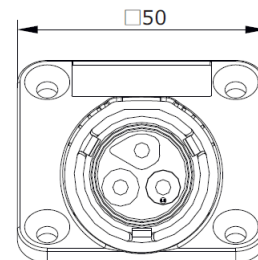
Werkzeuge (nicht im Lieferumfang enthalten)

Alle Angaben dienen nur zur Information. Von Verwertung der angegebenen Informationen und Daten muss sich der Anwender über Aktualität und Gültigkeit dieser Ausfertigung rückversichern. Technische Änderung vorbehalten.

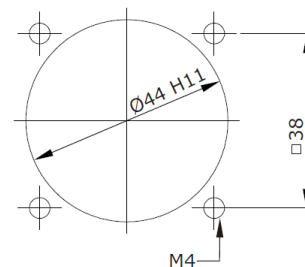
*Benötigt bei Gehäuseeinbau ein Dichtungskit, bestehend aus Dichtungsflansch + Dichtungsring.



Hauptabmessungen Kupplung



Polbild
Ansicht steckseitig



Montagebohrung

DBS 6 RT Einbaukupplung

Kunststoff, L1+N+PE
Push Pull Schnellverschluss

Code 3KW

Best.-Nr.: EK 06 RT 45 00 B42

Berührungsschutz nach VDE 0623 bis 230V

Technische Daten

Steckvorrichtung nach	IEC 60309-1
Polzahl	3
Leistung:	3 (L1+N+PE)
Temperaturbereich	-20 °C bis 130 °C
Schutzart gesteckt	IP 66/67*

Elektrische Daten Leistung

Bemessungsstrom	max. 26 A
Bemessungsspannung	630 V (AC/DC)
Bemessungsstoßspannung (L-L)	6 kV
Steckzyklen	2000

Werte nach VDE 0110/EN 61984, Abschnitt 6.19.2.2

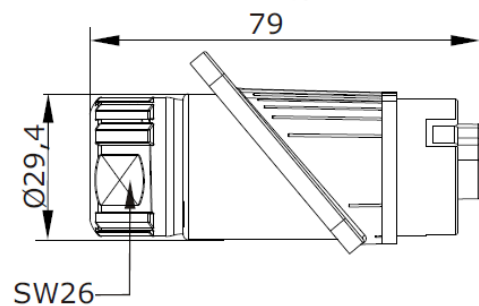
Verschmutzungsgrad	3
Überspannungskategorie	III
Aufstellhöhe	2000 m

Werkstoffe

Gehäuse	PA, UL 94/ V0
Isolierkörper	PA, UL 94/ V0

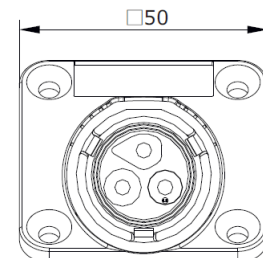
Kontakte (nicht im Lieferumfang enthalten)

Werkzeuge (nicht im Lieferumfang enthalten)

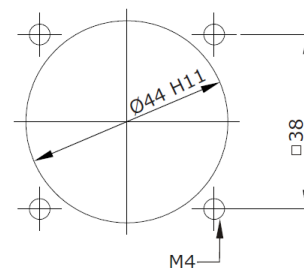


Hauptabmessungen

Kupplung



Polbild
Ansicht steckseitig



Montagebohrung

Alle Angaben dienen nur zur Information. Von Verwertung der angegebenen Informationen und Daten muss sich der Anwender über Aktualität und Gültigkeit dieser Ausfertigung rückversichern. Technische Änderung vorbehalten.

*Benötigt bei Gehäuseeinbau ein Dichtungskit, bestehend aus Dichtungsflansch + Dichtungsring.

ILuCon GmbH

Oberholzhausen 44, 84503 Altötting
Tel.: +49 (0)8671 / 928799-0 Fax: +49 (0)8671 / 928799-9

E-Mail: info@ilucon.de
Web: www.ilucon.de

DBS 6 RT Kabelstecker

Kunststoff, L1+N+PE
Push Pull Schnellverschluss
Code 3KW

Best.-Nr.: KS 06 RT 00 K0 B42
Berührungsschutz nach VDE 0623 bis 230V



Technische Daten

Steckvorrichtung nach	IEC 60309-1
Polzahl	3
Leistung:	3 (L1+N+PE)
Temperaturbereich	-20 °C bis 130 °C
Kabelklemmbereich	ø 9,5 mm bis ø 14,5 mm
Schutzart gesteckt	IP 66/67

Elektrische Daten Leistung

Bemessungsstrom	max. 26 A
Bemessungsspannung	630 V (AC/DC)
Bemessungsstoßspannung (L-L)	6 kV
Steckzyklen	2000

Werte nach VDE 0110/EN 61984, Abschnitt 6.19.2.2

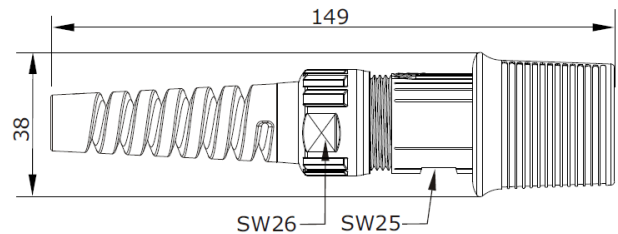
Verschmutzungsgrad	3
Überspannungskategorie	III
Aufstellhöhe	2000 m

Werkstoffe

Gehäuse	PA, UL 94/ V0
Isolierkörper	PA, UL 94/ V0
Dichtungen	FKM

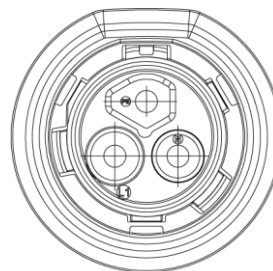
Kontakte (nicht im Lieferumfang enthalten)

Werkzeuge (nicht im Lieferumfang enthalten)



Hauptabmessungen

Kupplung



Polbild

Ansicht steckseitig

Alle Angaben dienen nur zur Information. Von Verwertung der angegebenen Informationen und Daten muss sich der Anwender über Aktualität und Gültigkeit dieser Ausfertigung rückversichern. Technische Änderung vorbehalten.

DBS 6 RT Kabelkupplung

Kunststoff, L1+N+PE
Push Pull Schnellverschluss

Code 3KW

Best.-Nr.: KK 06 RT 00 00 B42

Berührungsschutz nach VDE 0623 bis 230V



Technische Daten

Steckvorrichtung nach	IEC 60309-1
Polzahl	3
Leistung:	3 (L1+N+PE)
Temperaturbereich	-20 °C bis 130 °C
Kabelklemmbereich	ø 9,5 mm bis ø 14,5 mm
Schutzart gesteckt	IP 66/67

Elektrische Daten Leistung

Bemessungsstrom	max. 26 A
Bemessungsspannung	630 V (AC/DC)
Bemessungsstoßspannung (L-L)	6 kV
Steckzyklen	2000

Werte nach VDE 0110/EN 61984, Abschnitt 6.19.2.2

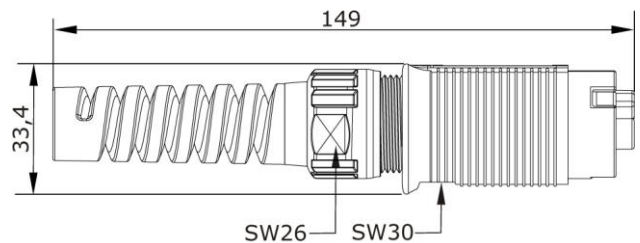
Verschmutzungsgrad	3
Überspannungskategorie	III
Aufstellhöhe	2000 m

Werkstoffe

Gehäuse	PA, UL 94/ V0
Isolierkörper	PA, UL 94/ V0
Dichtungen	Silikon / FKM

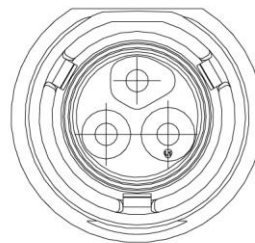
Kontakte (nicht im Lieferumfang enthalten)

Werkzeuge (nicht im Lieferumfang enthalten)



Hauptabmessungen

Kupplung



Polbild

Ansicht steckseitig

Alle Angaben dienen nur zur Information. Von Verwertung der angegebenen Informationen und Daten muss sich der Anwender über Aktualität und Gültigkeit dieser Ausfertigung rückversichern. Technische Änderung vorbehalten.

DBS 12 GN Kabelstecker

Kunststoff, L1+N+PE
Push Pull Schnellverschluss
Code 3KW

Best.-Nr.: KS 12 GN 00 K0 B42
Berührungsschutz nach VDE 0623 bis 230V



Technische Daten

Steckvorrichtung nach	IEC 60309-1
Polzahl	3
Leistung:	3 (L1+N+PE)
Temperaturbereich	-20 °C bis 130 °C
Kabelklemmbereich	ø 14 mm bis ø 15 mm
Schutzart gesteckt	IP 66/67

Elektrische Daten Leistung

Bemessungsstrom	max. 55 A
Bemessungsspannung	630 V (AC/DC)
Bemessungsstoßspannung (L-L)	6 kV
Steckzyklen	2000

Werte nach VDE 0110/EN 61984, Abschnitt 6.19.2.2

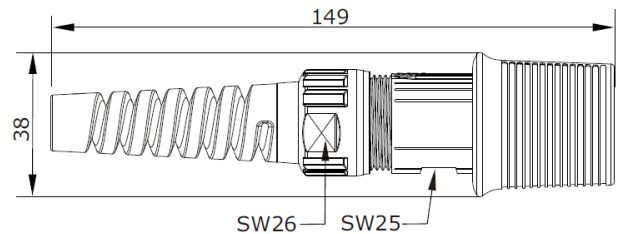
Verschmutzungsgrad	3
Überspannungskategorie	III
Aufstellhöhe	2000 m

Werkstoffe

Gehäuse	PA, UL 94/ V0
Isolierkörper	PA, UL 94/ V0
Dichtungen	FKM

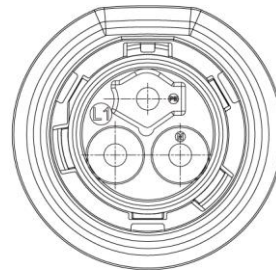
Kontakte (nicht im Lieferumfang enthalten)

Werkzeuge (nicht im Lieferumfang enthalten)



Hauptabmessungen

Kupplung



Polbild

Ansicht steckseitig

Alle Angaben dienen nur zur Information. Von Verwertung der angegebenen Informationen und Daten muss sich der Anwender über Aktualität und Gültigkeit dieser Ausfertigung rückversichern. Technische Änderung vorbehalten.

DBS 12 GN Kabelkupplung

Kunststoff, L1+N+PE

Push Pull Schnellverschluss

Code 3KW

Best.-Nr.: KK 12 GN 00 00 B42

Berührungsschutz nach VDE 0623 bis 230V



Technische Daten

Steckvorrichtung nach Polzahl	IEC 60309-1 3
Leistung:	3 (L1+N+PE)
Temperaturbereich	-20 °C bis 130 °C
Kabelklemmbereich	ø 14mm bis ø 15 mm
Schutzart gesteckt	IP 66/67

Elektrische Daten Leistung

Bemessungsstrom	max. 55 A
Bemessungsspannung	630 V (AC/DC)
Bemessungsstoßspannung (L-L)	6 kV
Steckzyklen	2000

Werte nach VDE 0110/EN 61984, Abschnitt 6.19.2.2

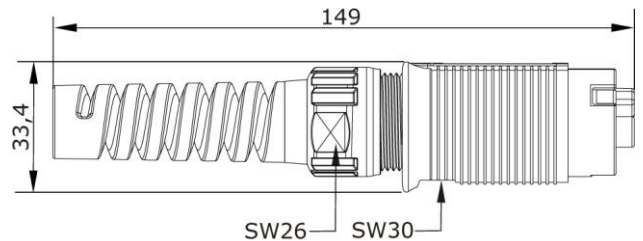
Verschmutzungsgrad	3
Überspannungskategorie	III
Aufstellhöhe	2000 m

Werkstoffe

Gehäuse	PA, UL 94/ V0
Isolierkörper	PA, UL 94/ V0
Dichtungen	Silikon / FKM

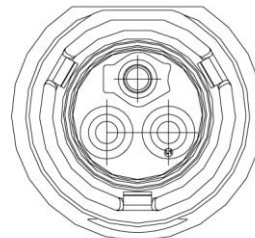
Kontakte (nicht im Lieferumfang enthalten)

Werkzeuge (nicht im Lieferumfang enthalten)



Hauptabmessungen

Kupplung



Polbild

Ansicht steckseitig

Alle Angaben dienen nur zur Information. Von Verwertung der angegebenen Informationen und Daten muss sich der Anwender über Aktualität und Gültigkeit dieser Ausfertigung rückversichern. Technische Änderung vorbehalten.

DBS 12 GN Einbaukupplung

Kunststoff, L1+N+PE
Push Pull Schnellverschluss
Code 3KW

Best.-Nr.: EK 12 GN 45 00 B42
Berührungsschutz nach VDE 0623 bis 230V



Technische Daten

Steckvorrichtung nach	IEC 60309-1
Polzahl	3
Leistung:	3 (L1+N+PE)
Temperaturbereich	-20 °C bis 130 °C
Schutzart gesteckt	IP 66/67*

Elektrische Daten Leistung

Bemessungsstrom	max. 55 A
Bemessungsspannung	630 V (AC/DC)
Bemessungsstoßspannung (L-L)	6 kV
Steckzyklen	2000

Werte nach VDE 0110/EN 61984, Abschnitt 6.19.2.2

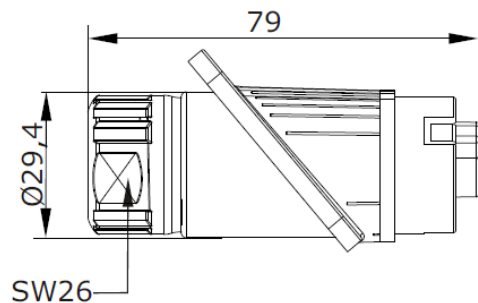
Verschmutzungsgrad	3
Überspannungskategorie	III
Aufstellhöhe	2000 m

Werkstoffe

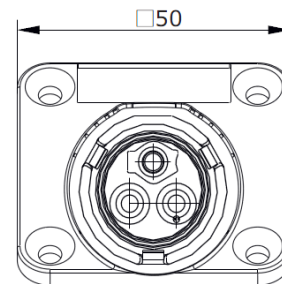
Gehäuse	PA, UL 94/ V0
Isolierkörper	PA, UL 94/ V0

Kontakte (nicht im Lieferumfang enthalten)

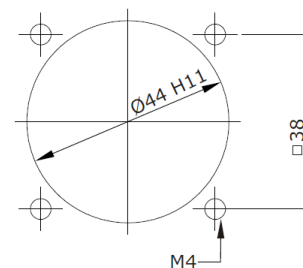
Werkzeuge (nicht im Lieferumfang enthalten)



Hauptabmessungen Kupplung



Polbild
Ansicht steckseitig



Montagebohrung

Alle Angaben dienen nur zur Information. Von Verwertung der angegebenen Informationen und Daten muss sich der Anwender über Aktualität und Gültigkeit dieser Ausfertigung rückversichern. Technische Änderung vorbehalten.

*Benötigt bei Gehäuseeinbau ein Dichtungskit, bestehend aus Dichtungsflansch + Dichtungsring.